

# 신장 독성을 억제하기 위한 황칠나무 추출물을 포함하는 약학 조성물

한양대학교 산학협력단      배옥남 교수

## ■ 권리사항

공개번호(10-2015-0002469), 공개일(2015.01.07)

## ■ 적용가능분야 및 목표시장      약학 조성물, 건강기능식품 시장

## ■ 기술 개요

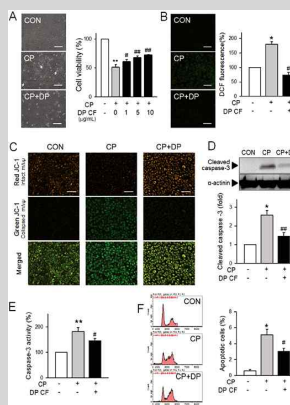
황칠나무 추출물을 유효성분으로 포함하는, 항암제에 의한 신장 독성을 억제, 예방 또는 치료하기 위한 약학 조성물 및 식품 조성물, 항암보조제에 관한 것임

- 국내 특산 자원 생약류인 황칠나무 잎 추출액을 유효성분으로 포함
- in vitro 세포 모델, in vivo 랫드 (흰쥐) 모델을 이용하여 황칠나무 잎의 활성을 확인

## ■ 기술의 특징점

- 황칠나무 추출물을 유효성분으로 함유하는 조성물은 항암제에 의해 유발되는 신장 독성에 대한 억제 활성화
- 항암제에 의해 유발되는 신장 독성 질환의 예방 및 치료를 위한 약학 조성물 또는 건강기능식품으로서 이용될 수 있음

## ■ 기술 세부내용



항암제로 유발되는 신장 독성의 억제작용이 있는 황칠나무 용매 추출물 및 이의 분획물의 제조방법은 다음과 같이 구성됨

- 1) 황칠나무에 물, 내지  $C_4$ 의 직쇄 또는 분지형 알코올, 이염화메탄, 초산에틸, 아세톤 등으로 이루어진 군에서 선택된 1종 이상의 용매를 가하여 추출하여 황칠나무 용매 추출물을 얻는 단계
- 2) 황칠나무 용매 추출물에 클로로포름, 에테르, 이염화메탄, 초산에틸, 부탄올, 물 등으로 이루어진 군에서 선택된 1종 이상의 용액을 가하여 용매 분획하여 황칠나무 분획물을 제조하는 단계

## ■ 기술완성도(TRL)

Lab-Scale 시제품 개발

